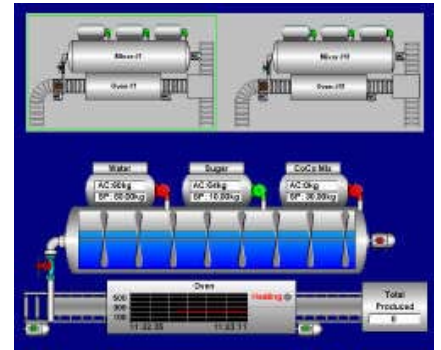
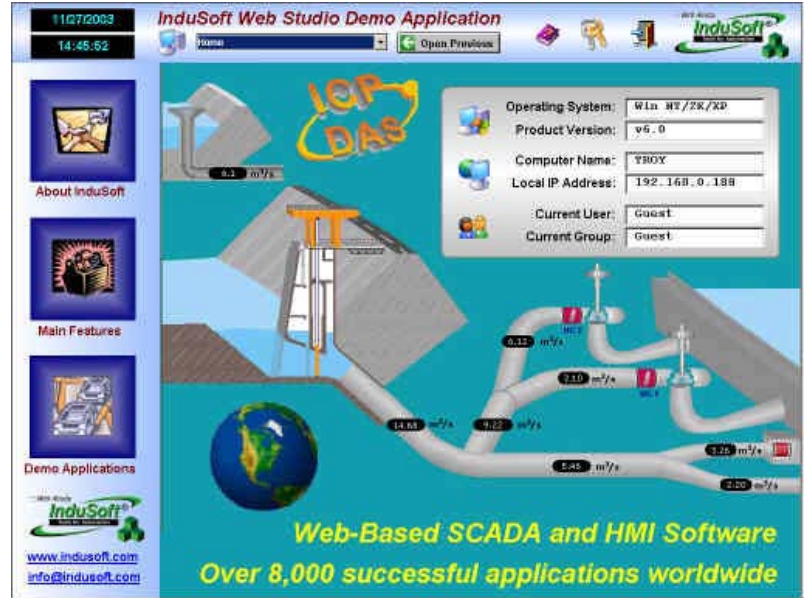


InduSoft Web Studio 6.0 SCADA

Giriş

InduSoft Web Studio, modern insan-makine arabirimleri (HMI), Supervisory Control and Data Acquisition (SCADA) sistemleri, enstrumantasyon ve kontrol uygulamaları geliştirmek için gerekli tüm araçlara sahip çok güçlü bir otomasyon yazılımıdır. InduSoft Web Studio uygulamaları Windows NT, 2000, XP, CE and CE .NET işletim sistemleri üzerinde çalışabilmekte ve Microsoft .NET, OPC, DDE, ODBC, XML, and ActiveX gibi endüstriyel standartların tümünü desteklemektedir.



Spesifikasyonlar

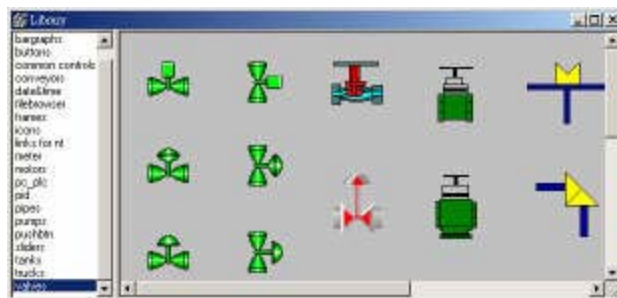
- Development sürüm için Windows NT/2000/XP işletim sistemi
- Runtime sürüm için Windows NT/2000/XP yada Windows CE 3.x/CE.NET 4.x işletim sistemi
- PC Browse ile entegre OPC Client ve OPC Server modülleri
- DDE Client ve DDE Server modülleri
- Tag paylaşımı ve redundant sistem yapısı için TCP/IP Client ve TCP/IP Server modülleri
- 150 den fazla farklı üreticilerin farklı cihazları (PLC, kontrolcü v.b) için haberleşme driver desteği.
- (NAIS/PANASONIC, Allen-Bradley, Siemens, GE-Fanuc, MODBUS RTU/ASCII, DeviceNet, Profibus, Interbus, gibi standart protokoller)



InduSoft Web Studio Özellikleri

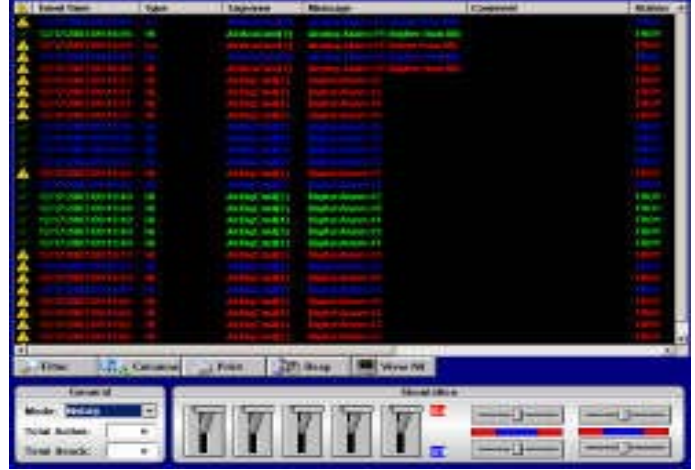
Grafik Ekranlar

- "Point and click", "drag and drop" desteği ile çok kolay karmaşık arabirimler oluşturabilme
- 15 farklı formatta grafik (import edilebilir) desteği.
- 40 dan fazla önceden hazırlanmış, kullanıma hazır dinamik efekt. (gölgelendirme, önplan ve arkaplan renkleri, blinking, doluluk, döndürme, hareket, boyut değiştirme, metin, ve animasyon gibi)
- object-oriented yapı, ekran ve objelerin tekrar, tekrar kullanılabilirliği
- Zengin embol kütüphanesi



Alarmlar

- Çeşitli alarmları ekranlar, e-mail, web browser, arşiv gibi çeşitli yardımcı gruplara yönlendirebilmeye imkan tanıyan çok gelişmiş yapıda alarm yönetim sistemi
- İstenen yapıda alarm mesajı oluşturabilme, grup ya da tag adıyla ulaşabilme
- Alarmların, yazıcıya, dosyaya ya da SQL Veritabanına yedekleyebilme
- Görsel kolaylık için filtreleme, sıralama, renge göre sıralama gibi özellikler.



Trend

- Proses değerlerinin anlık (online) ya da geçmişe yönelik (historical) izlenebilme imkanı



Reçete ve Raporlama

- Kullanıcı tarafından tanımlanabilen esnek reçete grupları oluşturabilme
- Kullanıcı tarafından konfigüre edilebilen grafik ve metin içerikli rapor oluşturma imkanı

■ Giriş/Çıkış

- 150 den fazla farklı cihaz için driver
- OPC (Client & Server) desteği
- Çeşitli PC Control paketlerini destekler

■ Genel

- 100 den fazla standart fonksiyonu destekleyen gelişmiş işlem kütüphanesi (math library)
- Esnek ve kullanımı kolay script dili ile programlama
- İnternet ve İtraneti de kapsayan çok seviyeli güvenlik oluşturabilme imkanı
- Microsoft .NET, OPC, DDE, ODBC, XML, SOAP, and ActiveX gibi endüstriyel standartlar desteği
- Gerçek zamanlı otomatik dil çeviri desteği

● Özellikler – Ürün Mimarisi

- Windows XP/ 2000/NT and CE/CE.NET run-time platformlar için ortak geliştirme arabirimleri
 - Uzaktan Yönetim ve Yayınlama
 - On-line konfigürasyon
 - Object-oriented veritabanı
 - Object-oriented grafik ekran ve Object browser
 - Microsoft Windows XP look and feel
- Explorer-stili proje ve docüman yönetimi
- Microsoft Windows .NET uyumlu
- MFC (Microsoft Foundation Classes) kütüphaneleri bazlı
- Açık mimari (API Toolkits) ile kolay entegrasyon

● Özellikler – Uygulama

- FULL-FEATURED Web Thin Client çözümü (visualization and commands, security system, On-line/History alarms, On-line/History trend, ActiveX support, translation, v.b.)
- FULL-FEATURED WinCE-bazlı run-time ortam (CEView)
- Otomatik e-mail desteği (SMTP)
- Dial-up bağlantı arabirimi
- Ölçeklendirilebilir güvenlik seviyesi (limitsiz grup ve kullanıcı)
- Doluluk efekti (gradient color)
- Gereç zamanlı dil çeviri aracı
- Haberleşme Driver ları: Window NT/2000/XP ve Windows CE/CE.NET
- OPC Client ve Server için 150 den fazla driver
- TCP/IP Client and Server
- DDE Client and Server
- ODBC Arabirimi
- ActiveX container (Windows NT/2000/XP ve Windows CE/CE.NET)
- Düzenlenebilir dinamik obje kütüphanesi
- Szgisel script dili (programlama bilgisi gerektirmez)
- Alarm ve trend yedekleme
- On-line alarm ve trend
- Reçete (XML ve TXT)
- Rapor (RTF ve TXT)
- Sırlama ve programlama modülü (events)
- Paylaşımlı veritabanı üzerinden PC-bazlı kontrol sistemlerinin entegrasyonu
- Debug Araçları: Database Spy ve LogWin (Rine-time sistemlere lokal yada uzaktan bakım)

URL for the Web folder:

Data Server IP Address = 192.168.0.188

 Update Web Pages

 Run IWS Web Server
(For tests only)


Web Browser Address: <http://192.168.0.188/startup.Mtn>

Tip: User Name = Guest



InduSoft Web Studio
Server Station



 Web Browser (IE or Netscape)
Web Thin Client



● Applications

- Factory & Machine Automation
- Environment & Facility Monitoring
- Industrial Control/Automation
- Building Automation
- Remote Data Acquisition



DEVELOPMENT LİSANSI (BİR ADET RUN-TIME VE BİR ADET WEB SESSION İLE KOMPLE):	
Model	AÇIKLAMA
InduSoft-NT512000D	Advanced Server (512,000Tags, unlimited drivers)
InduSoft-NT64000D	Control Room (64,000Tags, 8drivers)
InduSoft-NT4000D	Operator Workstation (4,000Tags, 5drivers)
InduSoft-NT1500D	Local Interface for Windows NT/2000/XP (1500Tags, 3drivers)
InduSoft-CE1500D	CEView standard for Windows CE (CE View)(1500Tags, 3drivers) Development Only (without RUN-Time license)
InduSoft-NT300D	NTView PRO for Windows NT/2000/XP (300Tags, 1drivers)
InduSoft-CE300D	CEView Lite Plus for Windows CE (CE View)(300Tags, 1drivers) Development Only (without RUN-Time license)
InduSoft-gateway	InduSoft Gateway only
EK RUN-TIME LİSANSLAR:	
InduSoft-NT512000R	Advanced Server Run-time (512,000Tags, unlimited drivers)
InduSoft-NT64000R	Control Room Run-time (64,000Tags, 8drivers)
InduSoft-NT4000R	Operator Workstation Run-time (4,000Tags, 5drivers)
InduSoft-NT1500R	Local Interface for Windows NT/2000/XP Run-time (1500Tags, 3drivers)
InduSoft-CE1500R	CEView standard for Windows CE Run-time (CE View)(1500Tags, 3drivers)
InduSoft-NT300R	NTView PRO for Windows NT/2000/XP Run-time (300Tags, 1drivers)
InduSoft-CE300R	CEView Lite Plus for Windows CE Run-time (300Tags, 1drivers)
InduSoft-NT150R	Lite Interface for Windows NT/2000/XP Run-time (150Tags, 1drivers)
InduSoft-CE150R	CEView Lite for Windows CE Run-time (150Tags, 1drivers)